

体内スキャンとカウンセリングの流れ (約60分)



**HELLO  
BEAUTY**

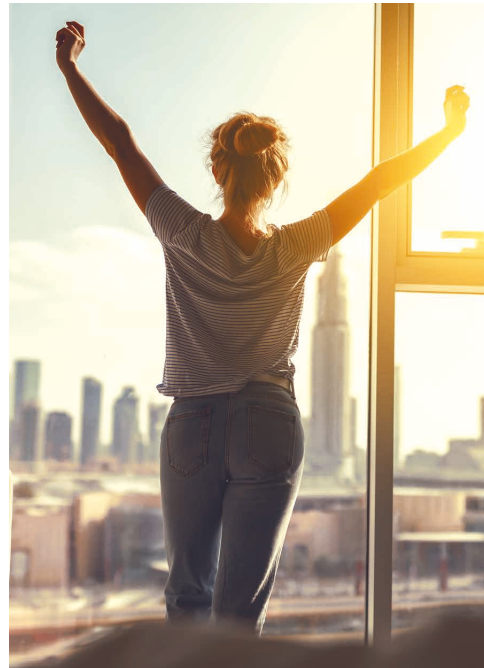
MARUKO 新時代への招待状





MARUKOが提言する美人とは、  
「圧倒的」な健康を手に入れ「躍動的」に生きること。

心と体型の美を追求し続けてきた MARUKO が次に目指すのは、  
身体の内側からあふれ出す健康美です。



### 人は食べたものから できている

私たちの身体は、毎日何気なく選んでいる食べ物や飲み物から得られる栄養の積み重ねによって、構成されています。しかし、いつでも手軽に食べることができる便利な時代に生きながらも、健康維持のために必要な栄養が質的に不足している人が多く存在しています。理由はさまざまありますが、偏った栄養素の摂取、食べ物そのものに含まれる栄養素の減少、食品化合物による腸内環境の乱れ、などが挙げられます。

お一人おひとりの食生活などのライフスタイルや体質はさまざま。これからは、それぞれ個々人の身体に最適な栄養素を、最適なカタチで選択しなければならない時代です。

#### DR. iSHIGURO

石黒 伸 (いしくろ しん)

1976年名古屋生まれ。愛媛大学医学部を卒業後、医師になる。2011年アクアメディカルクリニックを開院。認知症・神経難病患者の在宅治療活動を行う。最先端サプリメントや食事栄養指導を組み合わせた独特な治療を得意とする。著書に「告白します、僕は多くの認知症患者を救いました。」「ガンが嫌なら野菜を変えなさい」他

## MARUKO × DR. iSHIGURO

最先端の栄養学から生まれた

### M.B.M.S ~ MARUKO Beauty Make Supplement ~

サプリメントは身体に良いとされる栄養素をただ摂れば良いというものではありません。

私たちの身体はそれぞれ違った体質があり、生活習慣もさまざまです。

そういった、一人ひとりの特徴や

必要な栄養素を導き出し、

日常的に補うことで初めて美や健康に効果的な

サプリメントと言えるのです。



体内スキャンシステムとカウンセリングで  
お一人おひとりの身体コンディションをチェック

## LiSA

LIFE STYLE ADVICE

#### LiSA ~Life Style Advice System~

ご自身の生活習慣や食生活などを振り返っていたとき、170項目以上のアンケートにお答えいただきます。病歴や服用中の薬などについてもお聞きしますが、正確に分析するため、大切な項目ですのでご理解ください。結果から現在のお身体の状態や今後起こりうるリスクについて、分析レポートをお渡ししカウンセリングさせていただきます。結果はこれからのライフスタイルにお役立ていただけます。



#### AGEスキャナー(無料)

今、話題の「糖化」とは、食事から摂取された余分な糖質が、体内のたんぱく質などと結びついて細胞などを劣化させる老化現象です。体内で「糖化」が進むと、肌のしわ・くすみ・シミなどになって現れ、肌そのものの弾力を失います。AGEスキャナーは、皮下脂肪1mmに蓄積した糖化度を測定し、現在の糖化年齢を導きます。AGEスキャナーによる数値は蓄積により算出されるため、直前のお食事は反映されません。



#### オリゴスキャン(有料)

身体全体でわずか4%のミネラルですが、私たちはこのミネラルがなければ健康や円滑な生命活動を維持することができません。また、水銀、アルミニウムなどの有害金属は身体にさまざまな不調を引き起こします。オリゴスキャンは、手の平をスキャンして、体内の必須・参考ミネラル20項目、有害重金属14項目を計測する画期的なシステムです。この結果はルクセンブルクで解析され、数分ほどでレポートされます。